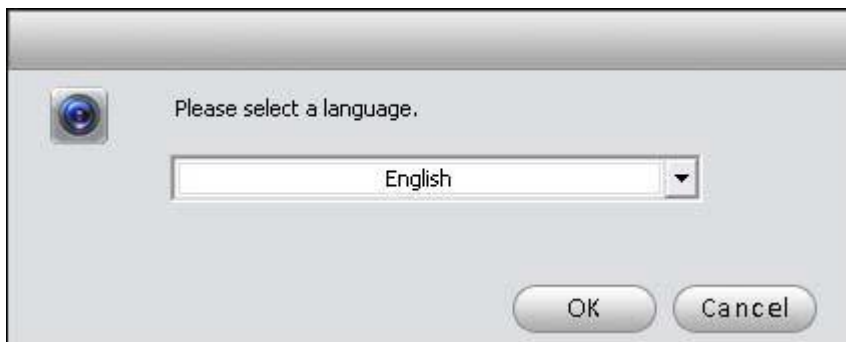


MANUALE APPLICAZIONE SmartPSS

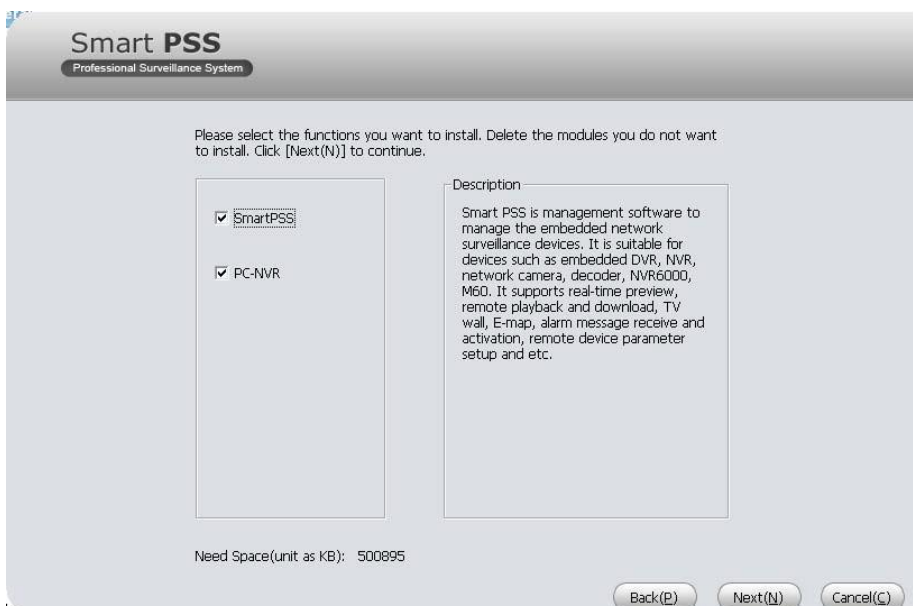
1. INSTALLAZIONE

Scaricare da l'area Supporto del sito www.comesersicurezza.it il programma SmartPSS disponibile sia in versione per Microsoft Windows che Apple OSX. Una volta scaricato il programma fare doppio clic sul file .exe per iniziare l'installazione.

Selezionare la lingua di installazione dal menu a discesa e quindi fare clic sul pulsante OK e procedere con l'installazione



Togliere la spunta dalla voce PC-NVR e lasciare solo quella su SmartPSS



1. ACCESSO AL PROGRAMMA

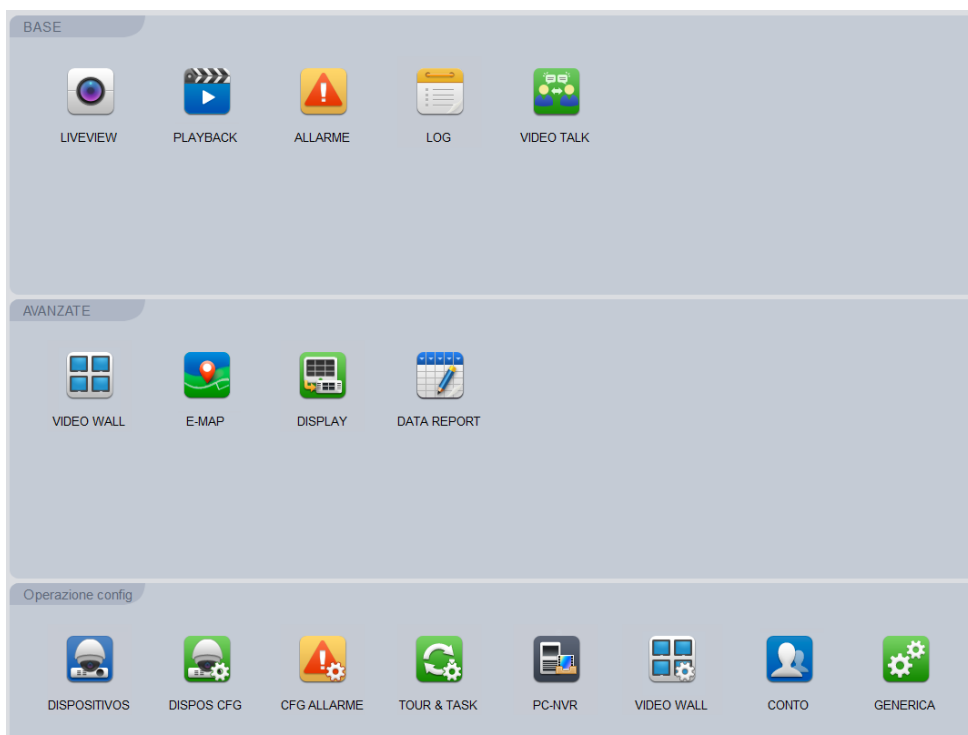
Fare doppio clic sull'icona SmartPSS



Apparirà una schermata che richiede l'immissione di una Username e Password, questa è personale e legata all'applicazione, ogni utente può immettere il nome utente e password che desidera.

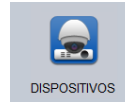


Si aprirà quindi la schermata principale del programma

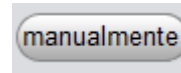


1. INSERIMENTO DISPOSITIVO

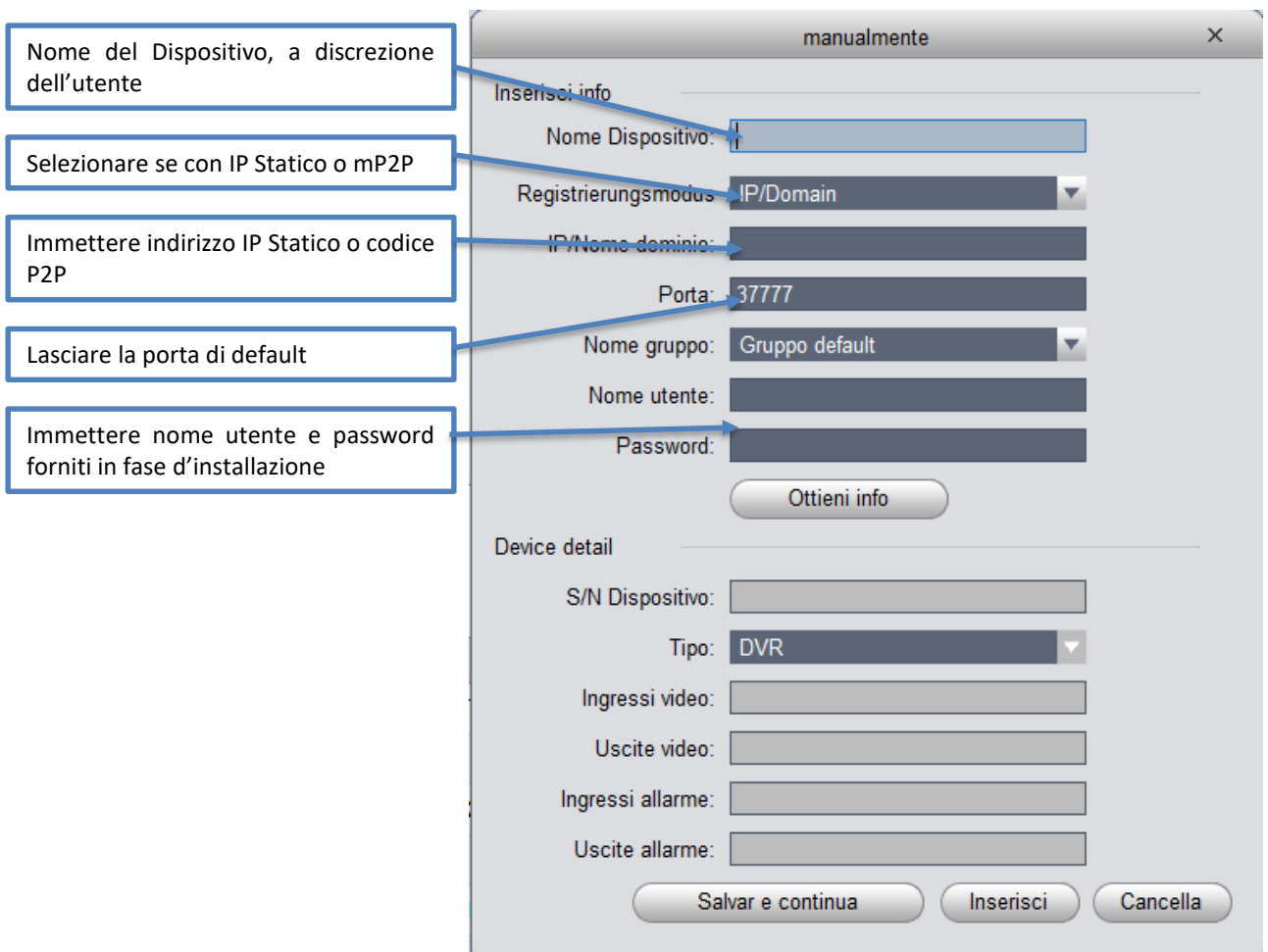
Per aggiungere un nuovo dispositivo premere l'icona in basso a sinistra



Premere il pulsante in basso a sinistra con scritto manualmente



Nella schermata che apre si dovranno immettere i dati forniti in fase d'installazione



Nome del Dispositivo, a discrezione dell'utente

Selezionare se con IP Statico o mP2P

Immettere indirizzo IP Statico o codice P2P

Lasciare la porta di default

Immettere nome utente e password forniti in fase d'installazione

manualmente

Inserisci info

Nome Dispositivo:

Registrierungsmodus: IP/Domain

IP/Nome dominio:

Porta: 37777

Nome gruppo: Gruppo default

Nome utente:

Password:

Ottieni info

Device detail

S/N Dispositivo:

Tipo: DVR

Ingressi video:

Uscite video:

Ingressi allarme:

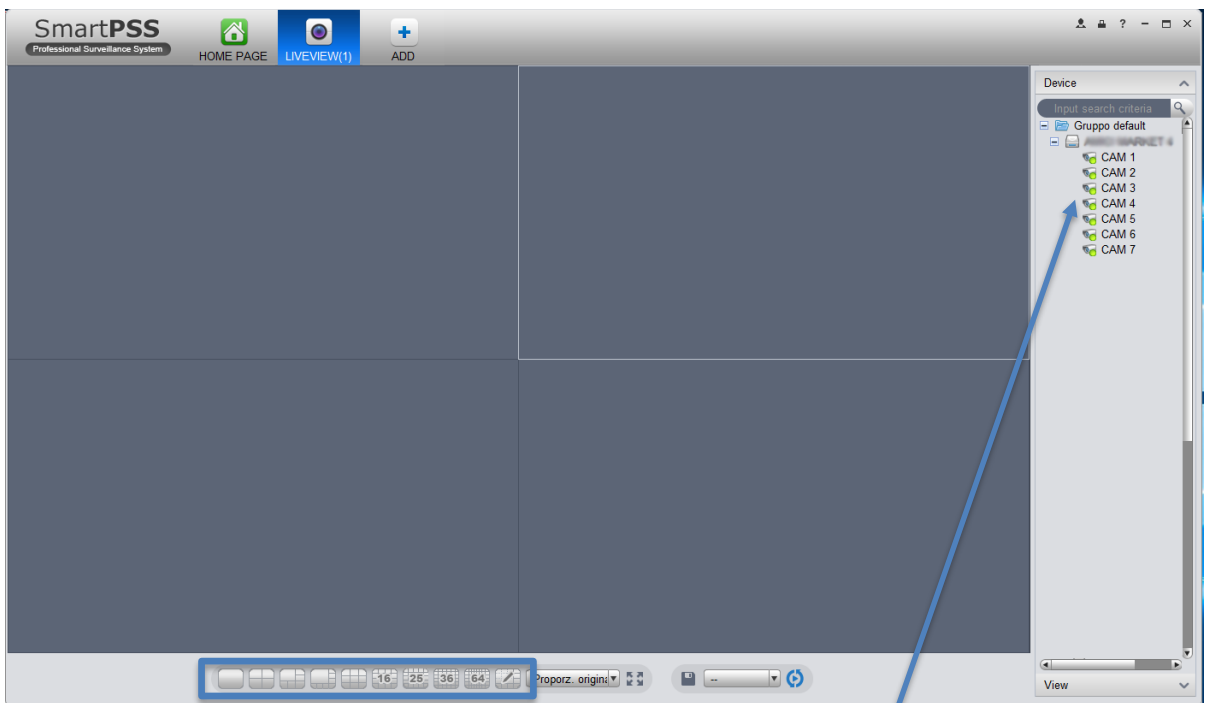
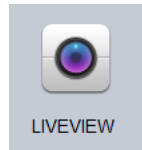
Uscite allarme:

Salvar e continua Inserisci Cancella

Dopo aver inserito tutti i dati premere ottieni info per verificare la connessione con il dispositivo, una volta effettuata correttamente la connessione verranno compilati automaticamente i campi relativi al Device detail, dopo di che premere Inserisci.

1. VISIONE LIVE DELLE TELECAMERE

Premere il pulsante LIVEVIEW



Premendo questi pulsanti è possibile selezionare la schermata di visualizzazione delle telecamere

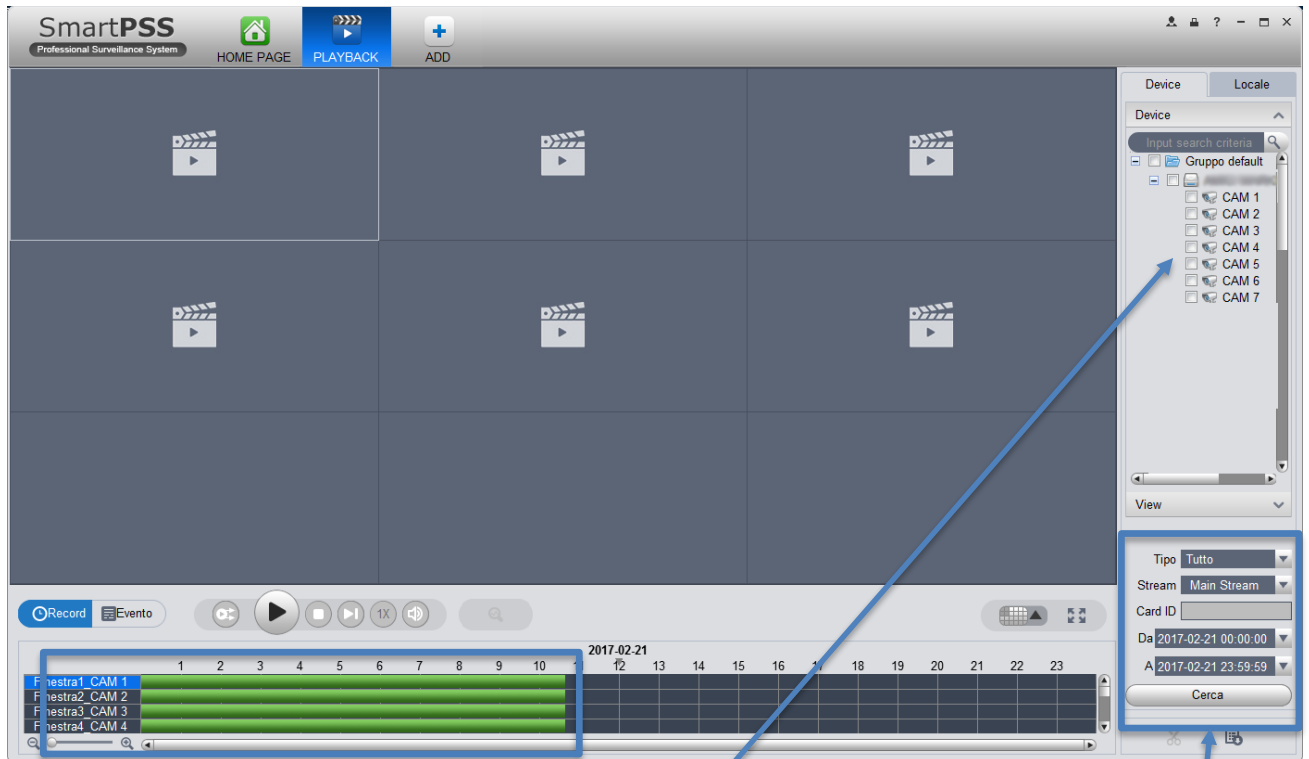
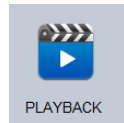
Espandere l'albero del dispositivo in modo che vengano visualizzate le telecamere. Fare doppio clic sulla telecamera che si vuole visionare. Se si vogliono visualizzare tutte le telecamere basta trascinare il dispositivo sui riquadri a sinistra

PROCEDERE COME SEGUE PER VEDERE IL LIVE DELLE TELECAMERE

1. Espandere l'albero del dispositivo
2. Selezionare le telecamere da visualizzare con doppio clic

1. VISIONE DELLE REGISTRAZIONI

Premere il pulsante PLAYBACK



Timeline delle registrazione presenti sul sistema

Espandere l'albero del dispositivo in modo che vengano visualizzate le telecamere. Spuntare le telecamere che si vuole visualizzare

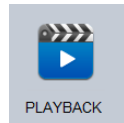
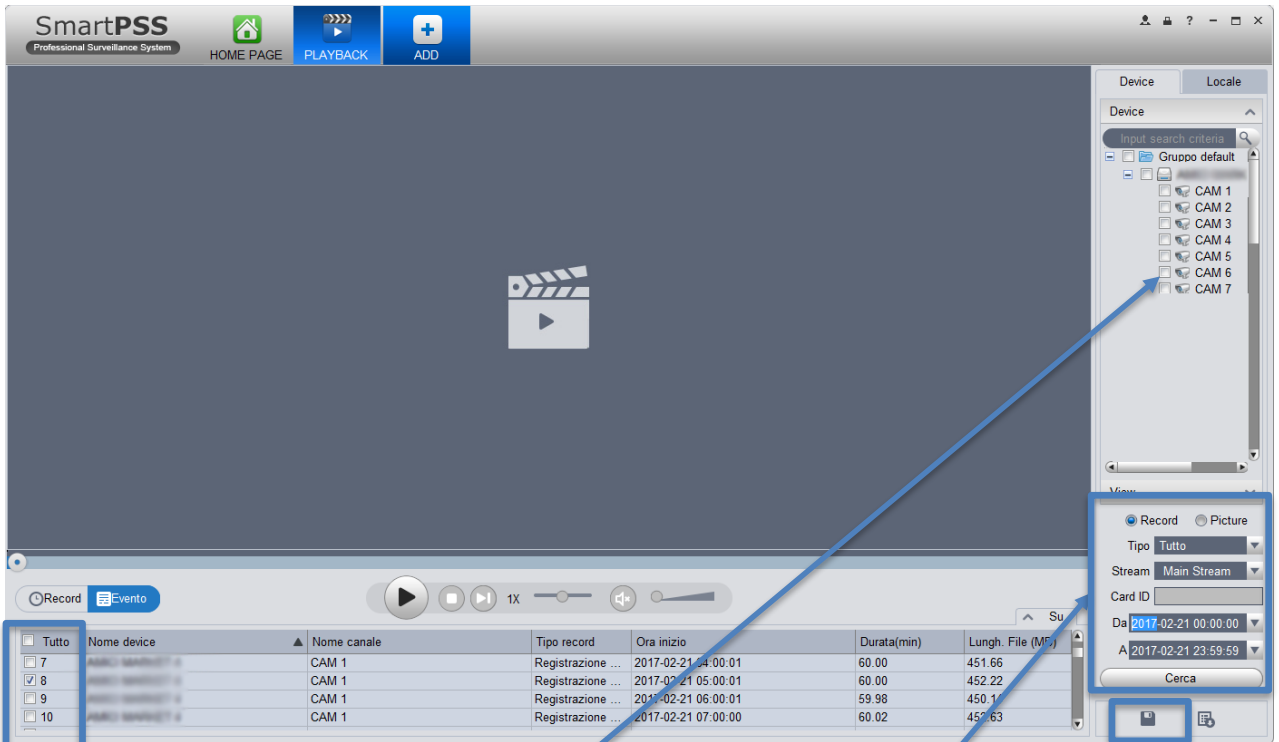
Selezionare data ed ora di inizio e fine della registrazione che si vuole visualizzare e premere il pulsante cerca

PROCEDERE COME SEGUE PER VEDERE LE REGISTRAZIONI

1. Selezionare le telecamere da visualizzare
2. Selezionare data ed ora di inizio e fine
3. Premere il pulsante Cerca
4. Premere Play per visualizzare le registrazioni

1. ESPORTAZIONE DELLE REGISTRAZIONI

Premere il pulsante PLAYBACK

The screenshot shows the SmartPSS Professional Surveillance System interface. At the top, there are navigation buttons for HOME PAGE, PLAYBACK, and ADD. The main area contains a large clapperboard icon. Below it, a table lists recordings with columns for device, channel, type, start time, duration, and file size. A right-hand sidebar shows a device tree with checkboxes for CAM 1 through CAM 7. Below the table, there are playback controls (play, stop, next, previous, volume) and a search panel with date and time range selectors and a 'Cerca' button.

	Nome device	Nome canale	Tipo record	Ora inizio	Durata(min)	Lungh. File (MB)
<input type="checkbox"/>	Tutto					
<input type="checkbox"/>	7					
<input checked="" type="checkbox"/>	8	CAM 1	Registrazione ...	2017-02-21 04:00:01	60.00	451.66
<input checked="" type="checkbox"/>	9	CAM 1	Registrazione ...	2017-02-21 05:00:01	60.00	452.22
<input checked="" type="checkbox"/>	10	CAM 1	Registrazione ...	2017-02-21 06:00:01	59.98	450.11
<input type="checkbox"/>		CAM 1	Registrazione ...	2017-02-21 07:00:00	60.02	452.63

Selezionare la registrazione che si vuole esportare

Espandere l'albero del dispositivo in modo che vengano visualizzate le telecamere. Spuntare le telecamere che si vuole esportare

Selezionare data ed ora di inizio e fine della registrazione che si vuole esportare e premere il pulsante cerca

Premere il pulsante per esportare i file delle registrazioni selezionate

PROCEDERE COME SEGUE PER ESPORTARE LE REGISTRAZIONI

1. Selezionare le telecamere da esportare
2. Selezionare data ed ora di inizio e fine
3. Premere il pulsante Cerca
4. Selezionare il periodo da esportare
5. Premere il pulsante con l'icona del floppy disk per esportare il file





P.zza Repubblica, 19 - Fidenza (PR) 43036 – Italy

Ufficio Commerciale

Orari di Apertura al Pubblico:

Da Lunedì a Venerdì: 9.00 - 18.00

Telefono: 0524 881111 - 0524 435206

Fax: 0524 881118

E-mail: vendite@comeser.it

Assistenza Tecnica

Orari di Apertura al Pubblico:

Da Lunedì a Venerdì: 9.00 - 19.30

Sabato: 9.00 - 12.30

Telefono: 0524 881122 - 0524 293333

E-Mail: assistenza@comeser.it

<http://www.comeser.it>

<http://www.comesericurezza.it>

<http://www.comesergps.com>